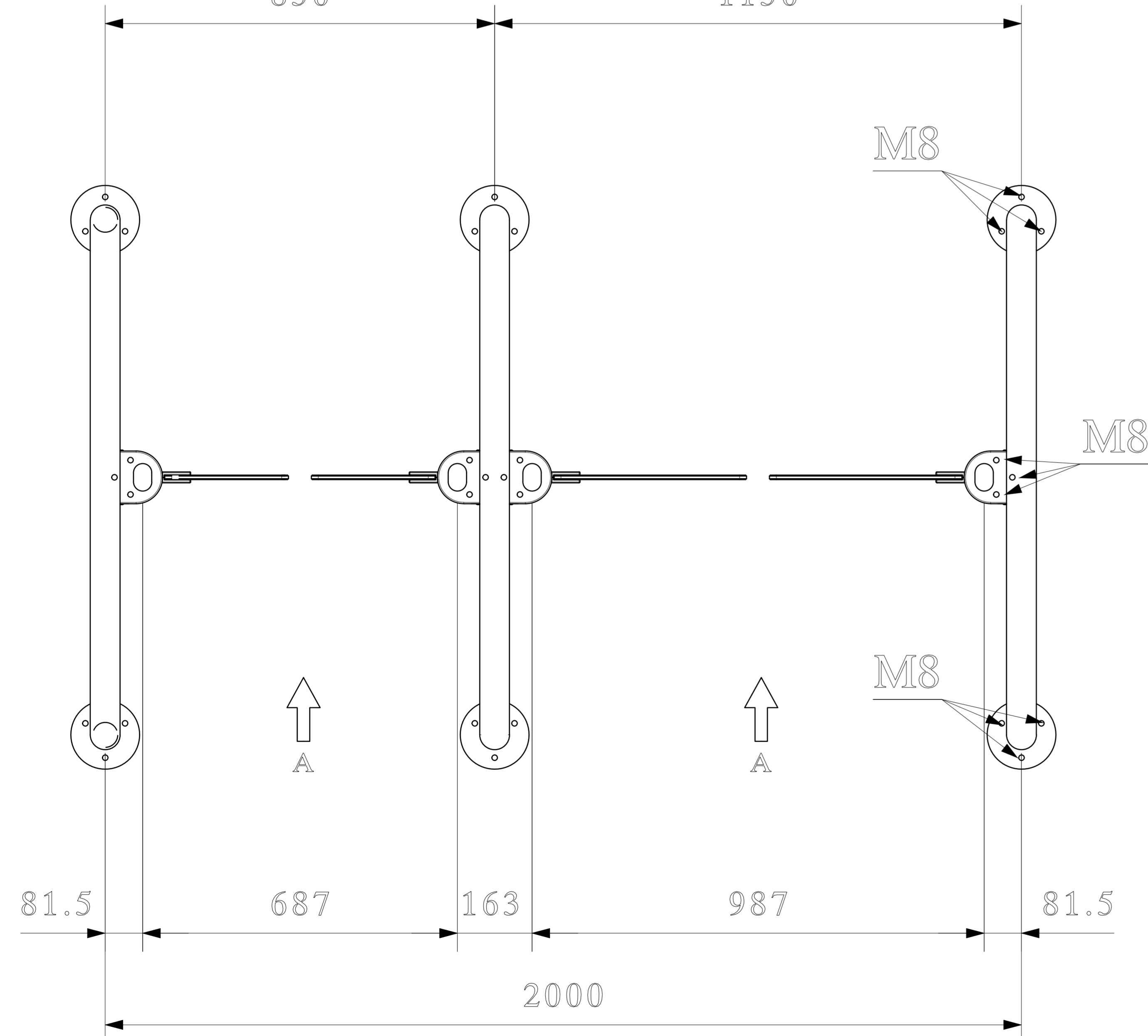


SlimLane 940sc links 850 SlimLane 950sc Mittelgeh. hybrid 1150 SlimLane 950sc rechts



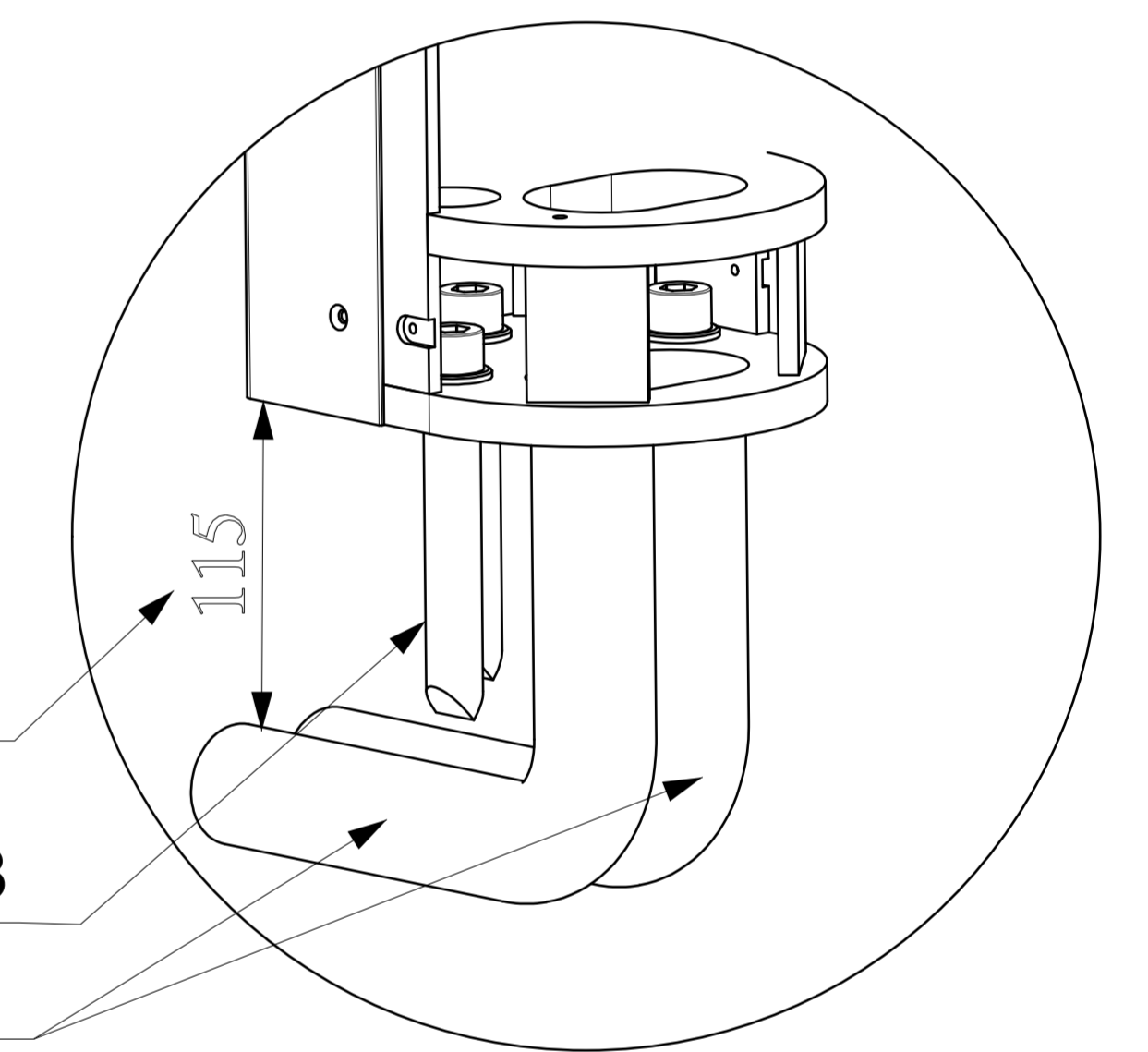
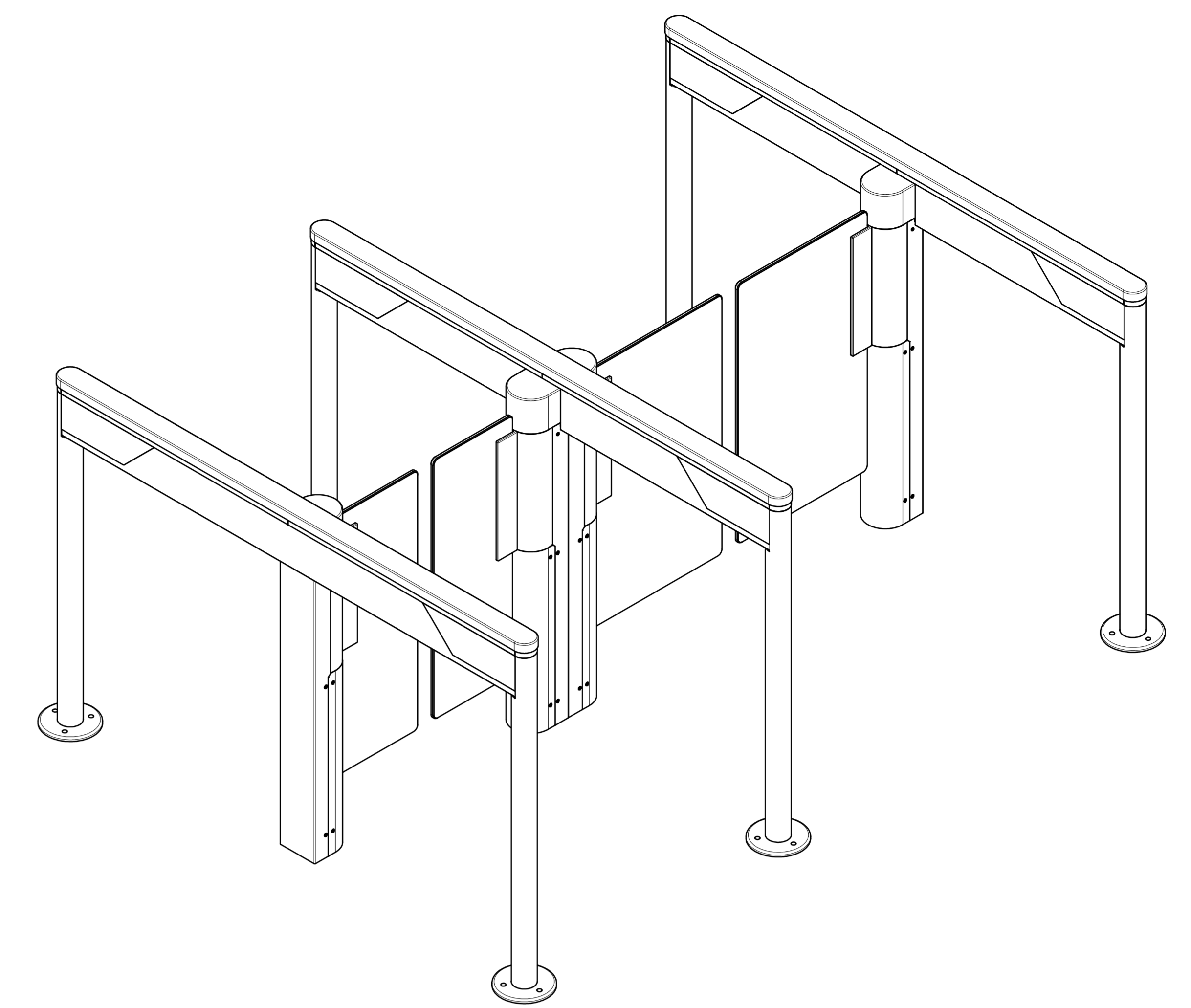
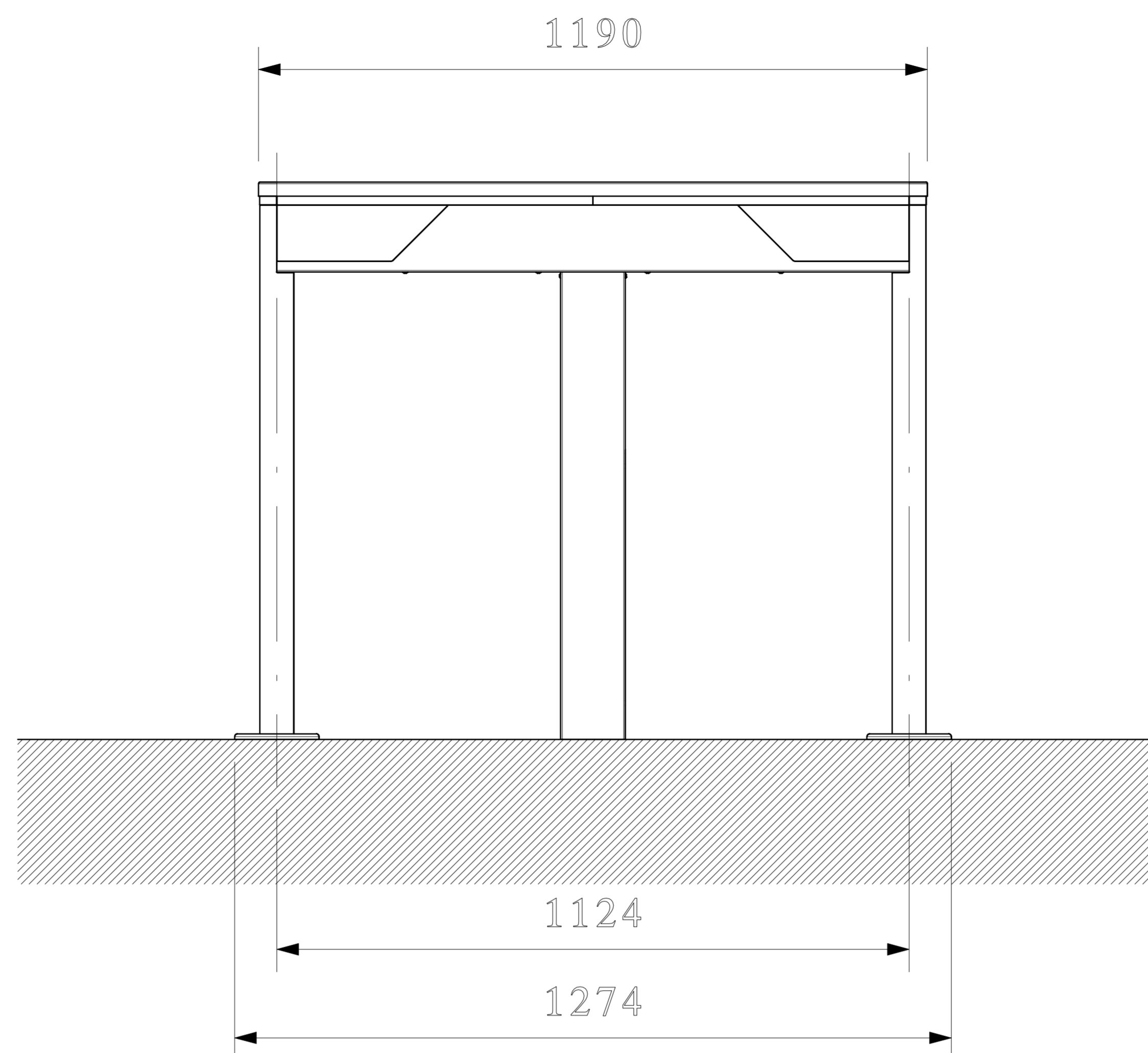
Hinweis:

Es müssen 3m Kabelenden vorgesehen werden. Zwischen den Gehäusen sind Zugseile vorzusehen.

Template: GBR-E-7204

Befestigung:

Klebe- Dübel M8, Bohrungs-ø14, Bohrungstiefe 100mm



Damit die Leerrohre beim Bohren nicht beschädigt werden müssen diese mindestens 115mm unter OKFFB werden.

Leerrohr max. ø30
Kernbohrung. ø50

**bauseitige Kabel:
(je Durchgang)**

- A Spannungversorgung (230VAC): 3x2,5mm²
- B Anschluß Kartenleser
- C Cat. 5
- D Steuerleitung Freigabesignale
- E NOT- Auf 2x0,25mm²

**mitgelieferte Kabel:
(je Durchgang)**

- F Verbindungsleitung(24VDC): LIYCY 4x0,75mm²
- G Erdungskabel: 2,5mm²
- H CAN- BUS Kabel: LIYCY (STP) 2x2x0,25mm² max. 10m

Alle Maße in mm.
Keine Maße aus dem Plan heraus messen.

Titel	<i>SlimLane 950sc</i>		
Diese Zeichnung ist unser Eigentum und darf nicht ohne Zustimmung von Automatic Systems kopiert oder an Dritte weitergegeben werden.			
 <small>Wedatronic AG - object security Hauptsitz Zürcherstrasse 13 7320 Sargans Schweiz www.wedatronic.com info@wedatronic.com Tel +41 (0)58 666 08 88 Fax +41 (0)58 666 08 89</small>	Gez:	Datum:	Auftragsnr.:
	<i>CF</i>	14.04.2015
	Gepr:	Maßstab:	Zeichnungsnr.:
<i>MEL</i>	1:20	CH8472-de	<i>A</i>